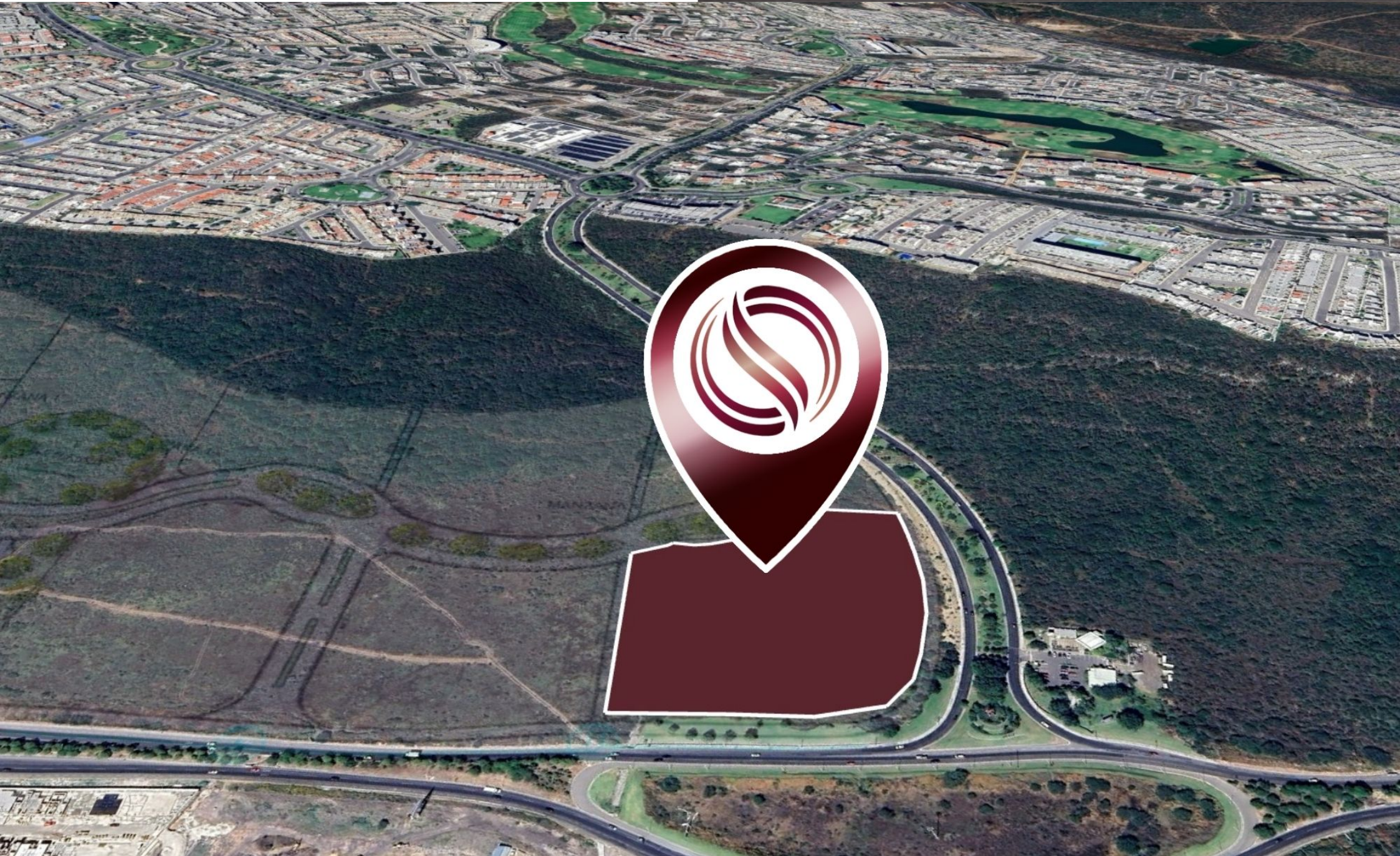




**SELVA & Co.**  
COMERCIAL

[www.selvacomercial.com](http://www.selvacomercial.com)



# Macrolote comercial en esquina ideal para plaza, venta, El Marqués, Querétaro

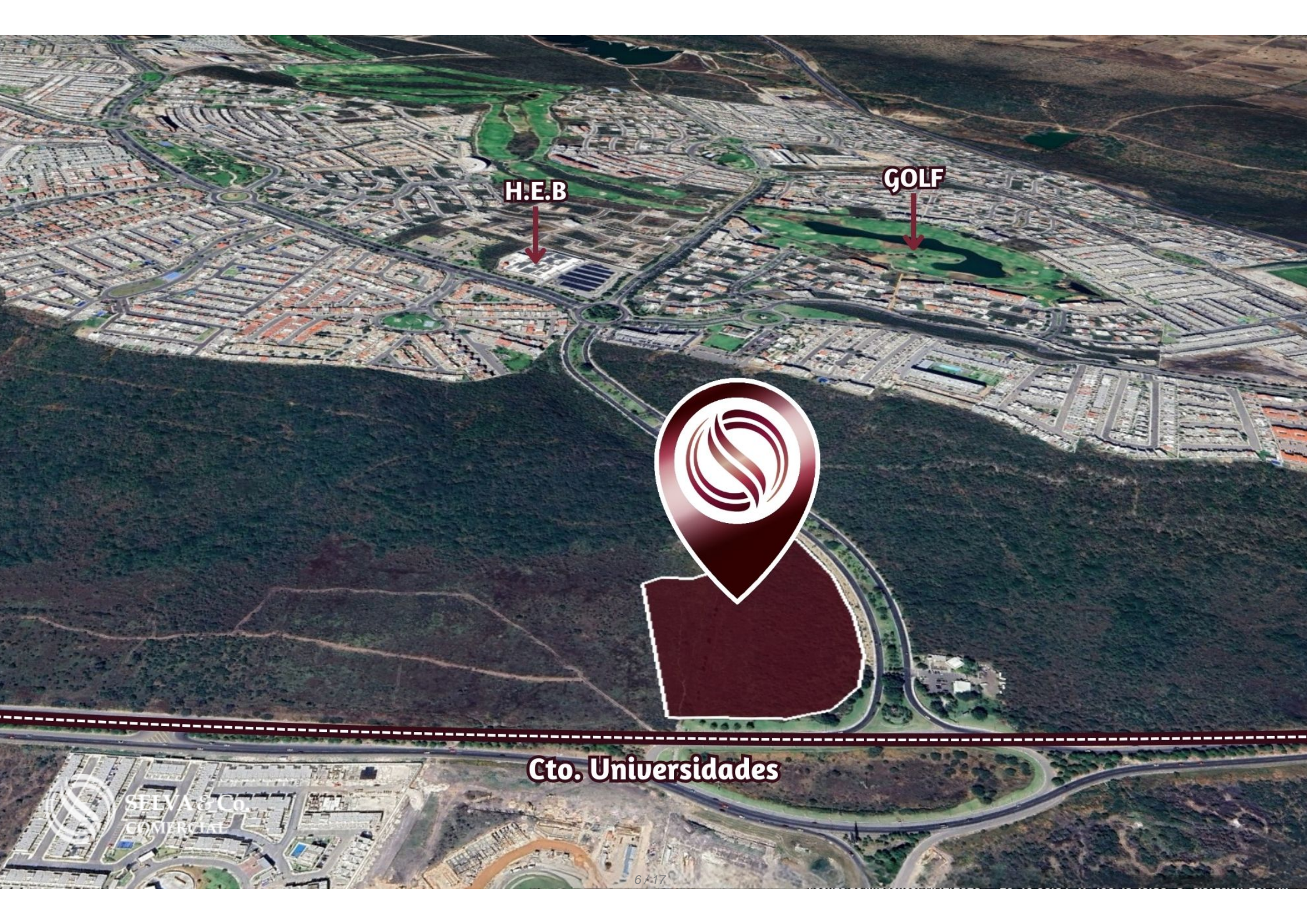
<i>ID: DLQR216-1</i>	<i>Ubicación: Queretaro</i>
<i>Zona: El Marqués</i>	<i>Tipo: Terrenos</i>
<i>Terreno: 24,967 m2 / 268,744.79 ft</i>	<i>Terreno ha: 2.50 ha / 6.17 ac</i>



An aerial photograph of a large, irregularly shaped plot of land. The plot is highlighted with a solid red fill and a white border. The surrounding area includes a multi-lane highway with several vehicles, a roundabout, and a building complex with a parking lot. The terrain is a mix of cleared land and dense vegetation.

**Superficie total:  
24,967.13 m2**





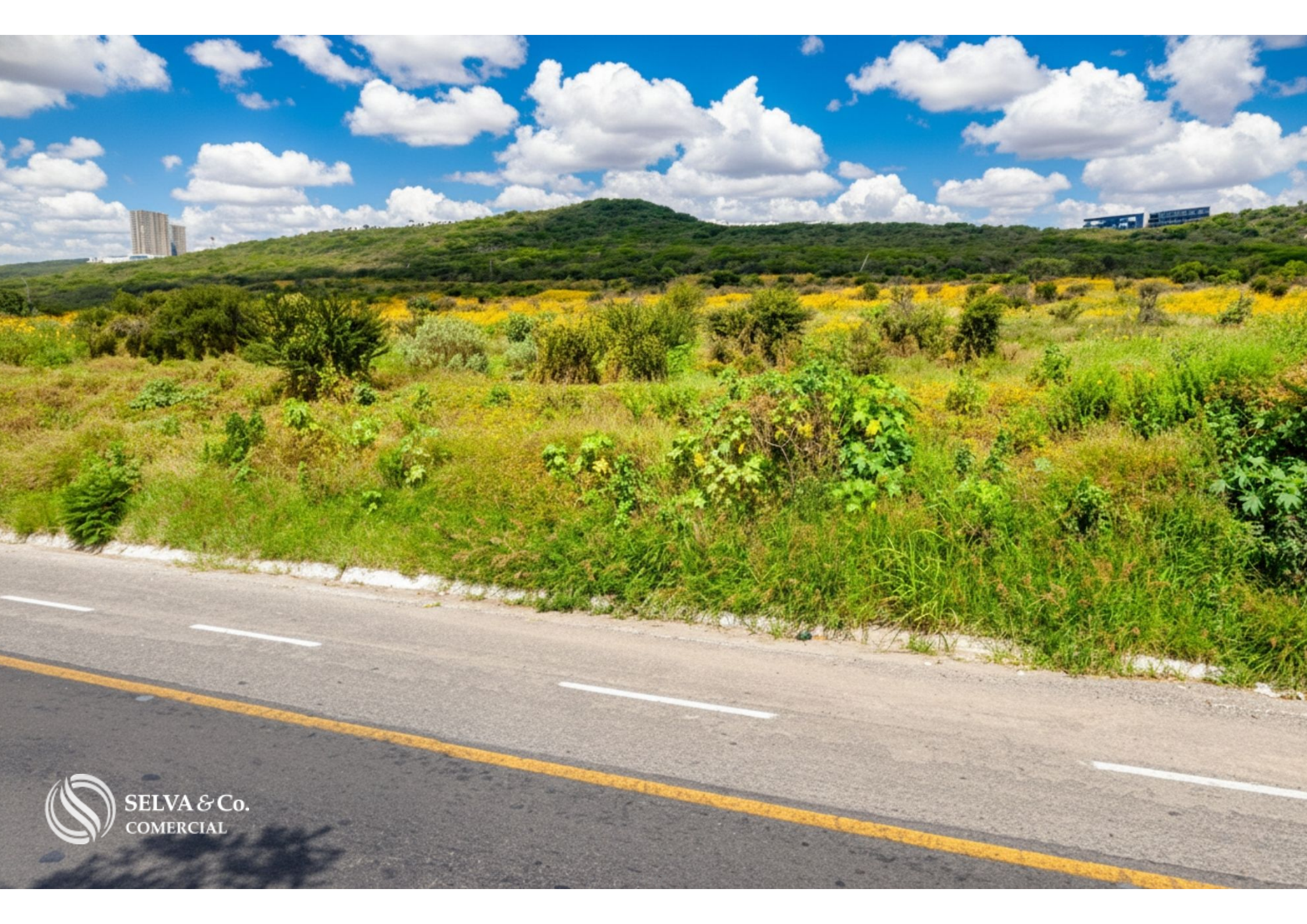
**H.E.B**

**GOLF**



**Cto. Universidades**

 **SELVA & Co.**  
**COMERCIAL**





# Comunidad cerrada - *Gated community*



# Golf



**Alrededores - Surroundings**



# Santiago de Querétaro

**Golf**  
El Campanario

**Comunidad Cerrada**  
Gated Community

**H.E.B** →

**Comunidad de lujo**  
Luxury Community

**Golf**

**H.E.B** ↓

**Comunidad Cerrada**  
Gated Community

**Universidad**  
Anahuac →



## Descripción

DLQR216-1

Macrolote comercial en esquina ideal para plaza, venta, El Marqués, Querétaro

Macrolote en venta, dentro de un nuevo centro urbano que integrará corporativos, servicios médicos, plazas comerciales y educación.

Localizado en el municipio de El Marqués, en la zona conocida como ?El Querétaro Moderno?, la mayor zona de mayor crecimiento e influencia en la zona.

### USO DE SUELO

Para oficinas corporativas

Comercio

Zonas de entretenimiento

Espacios de vivienda horizontal y vertical

## LUGARES CERCA DEL LOTE

Desarrollos de lujo

Campo de Golf

Supermercados como: H.E.B

Escuelas

Plazas comerciales

## UBICACIÓN

Macrolote en venta sobre el Cto. universidades, en El Marqués en Querétaro, México.

5 minutos del supermercado H.E.B.

10 Minutos de Campo de Golf.

30 minutos del centro de Querétaro.

## ESTATUS DE LA PROPIEDAD

Terreno escriturado, certeza legal.

## PRECIO OFICIAL

El precio oficial de esta propiedad es de 237,187,735 Pesos, el precio en US dólares es una referencia. Para la compra se usará el tipo de cambio del día.

Las imágenes presentadas son ilustrativas, pueden variar al producto final en características y ubicación.

Precios sujetos a cambio sin previo aviso. Contáctanos para enviarte la lista de precios e información actualizada.

Agenda tu cita para visitar la zona o llámanos para resolver tus dudas.

# Ubicación





**SELVA & Co.**  
**COMERCIAL**

MX 984 803 2058 / US 805 308 2900  
[www.selvacomercial.com](http://www.selvacomercial.com)