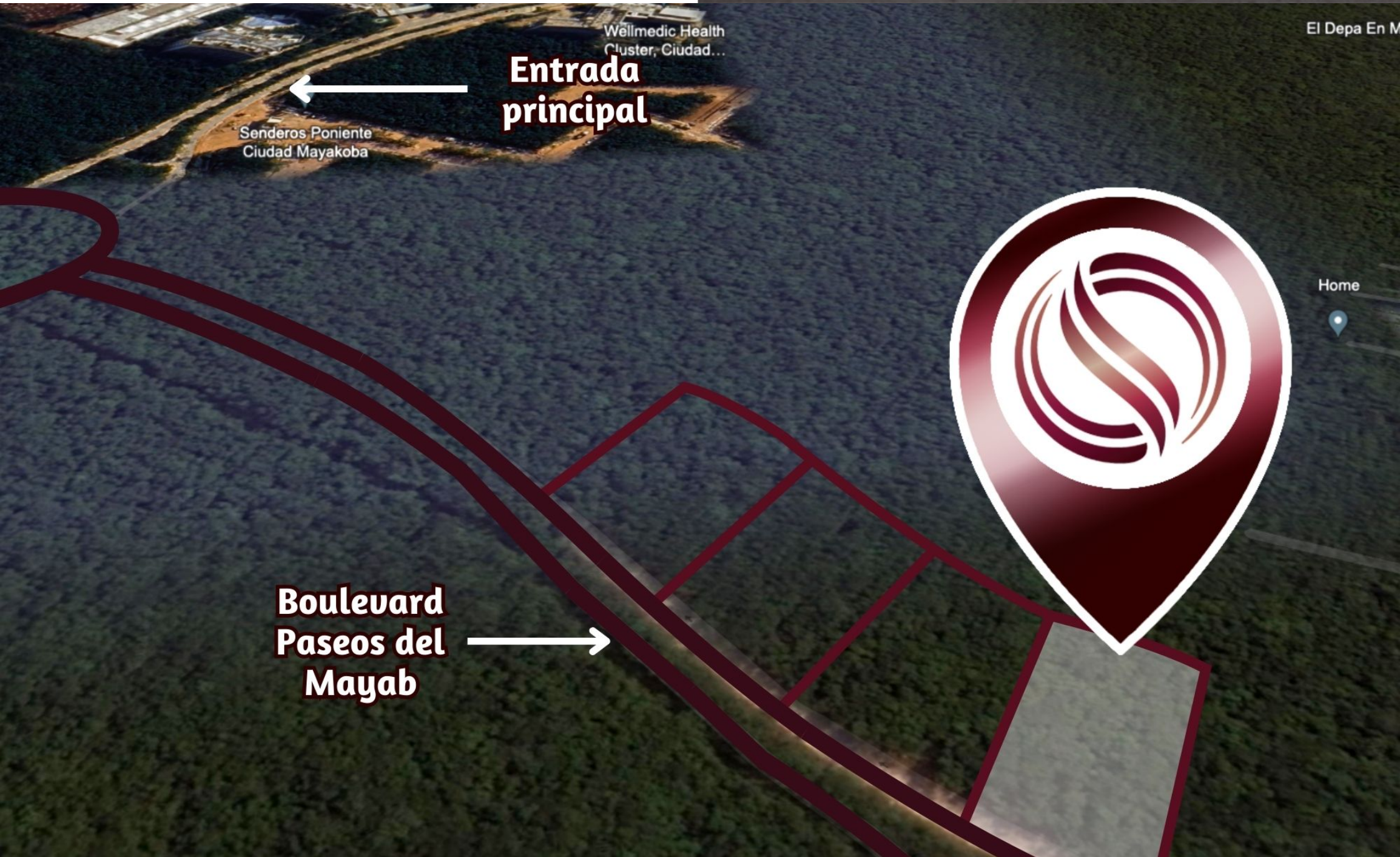




**SELVA & Co.**  
COMERCIAL

[www.selvacomercial.com](http://www.selvacomercial.com)



**Entrada principal**

Senderos Poniente  
Ciudad Mayakoba

Wellmedic Health  
Cluster, Ciudad...

**Boulevard  
Paseos del  
Mayab**



El Depa En M

Home

# Lote dentro de residencial, en venta, Ciudad Mayakoba, Playa del Carmen

<i>ID: DLPC214-3</i>	<i>Ubicación: Playa del Carmen</i>
<i>Zona: Ciudad Mayakoba</i>	<i>Tipo: Terrenos</i>
<i>Terreno: 3,461 m2 / 37,254.20 ft</i>	<i>Terreno ha: 0.35 ha / 0.86 ac</i>

Wellmedic Health  
Cluster, Ciudad...

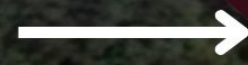
**Entrada  
principal**

Senderos Poniente  
Ciudad Mayakoba



Home

**Boulevard  
Paseos del  
Mayab**





BULEVAR PASEOS DEL MAYAB

14.30

15.01

33.94

CORREDOR BIOLÓGICO  
65.43

A= 3,460.77  
24 VIV

**LOTE 001**  
**MZA 15**

56.37

A= 2  
20

LOTE 001  
MZA 16

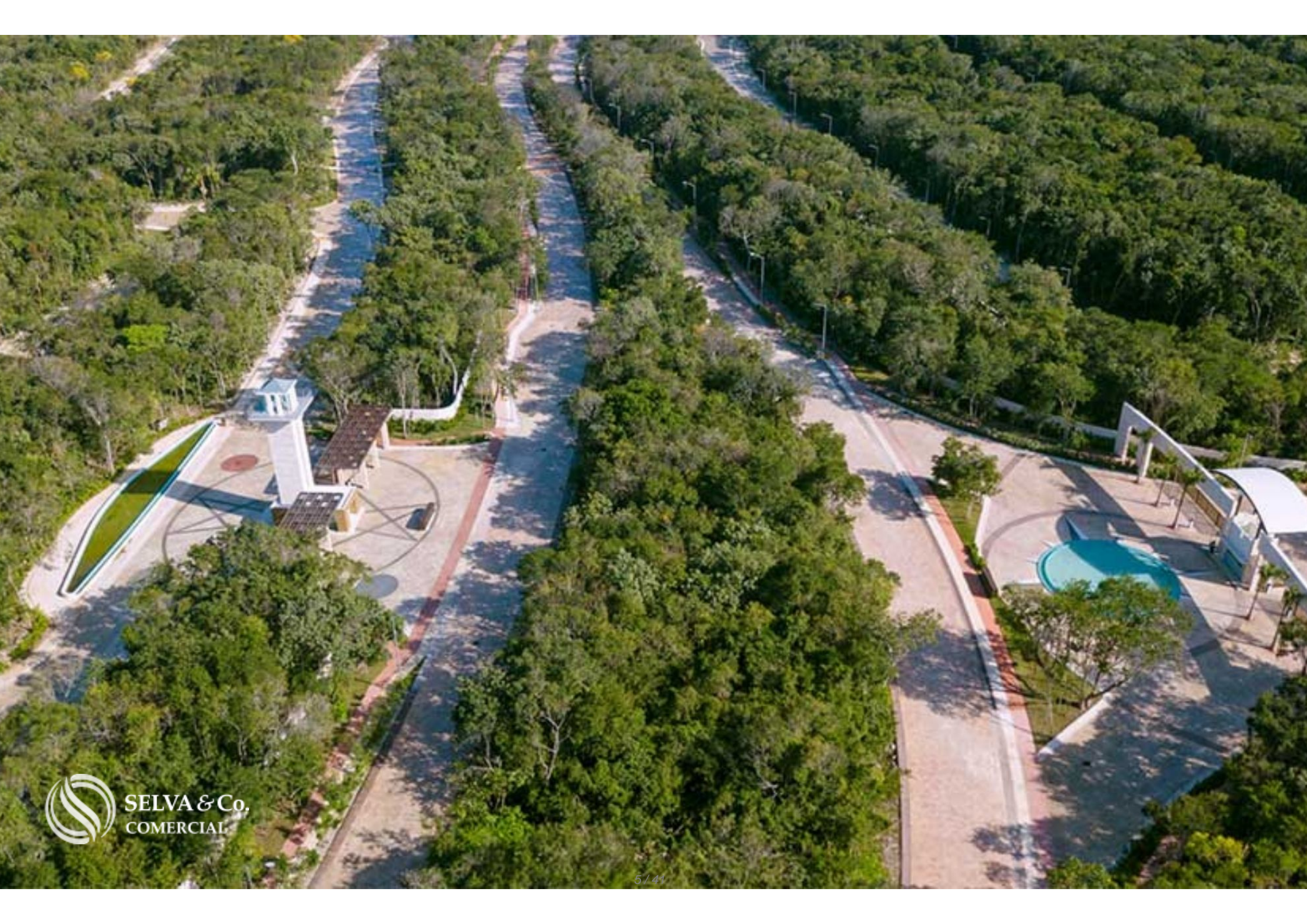
49.33

47.72



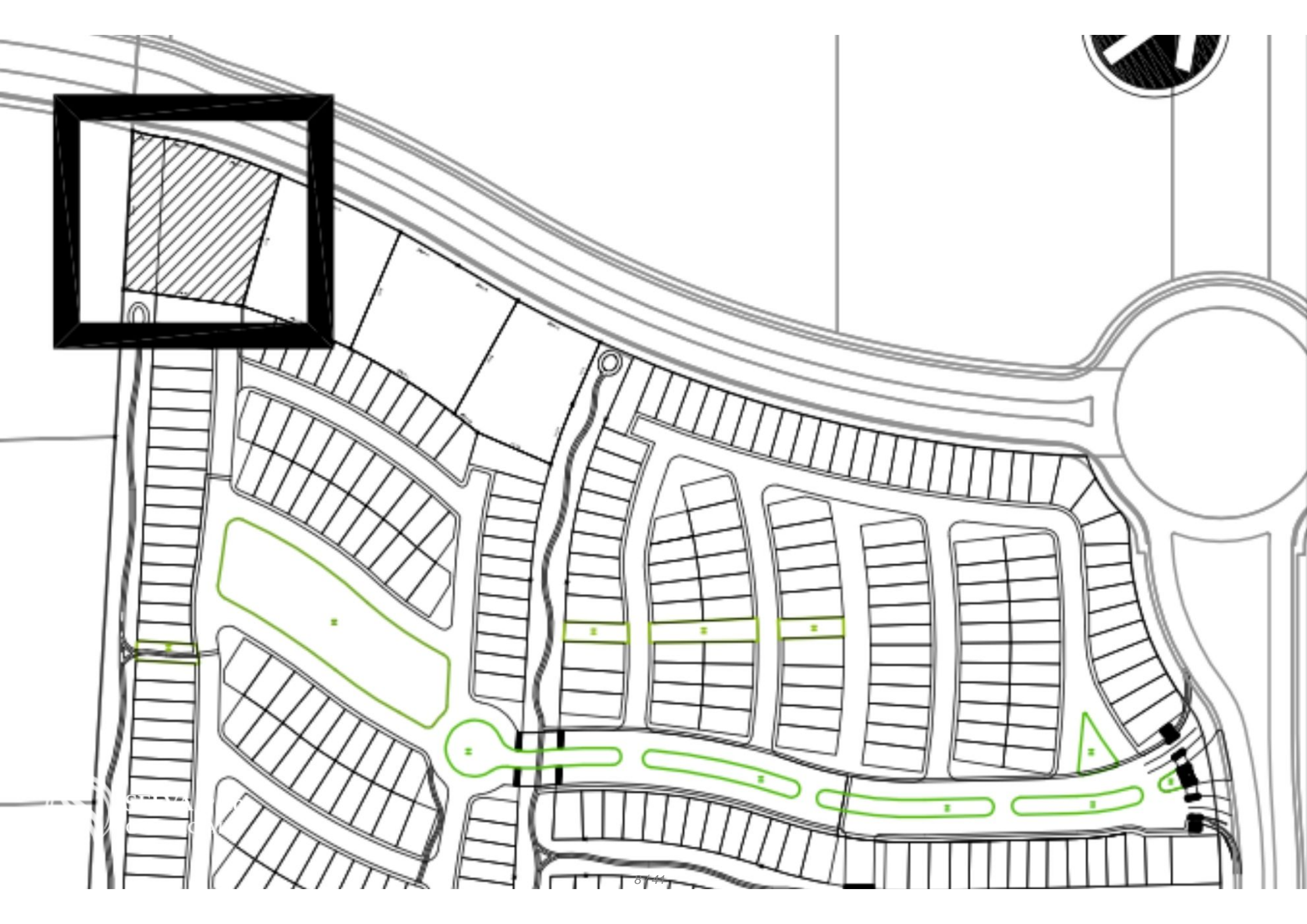
SENDERO

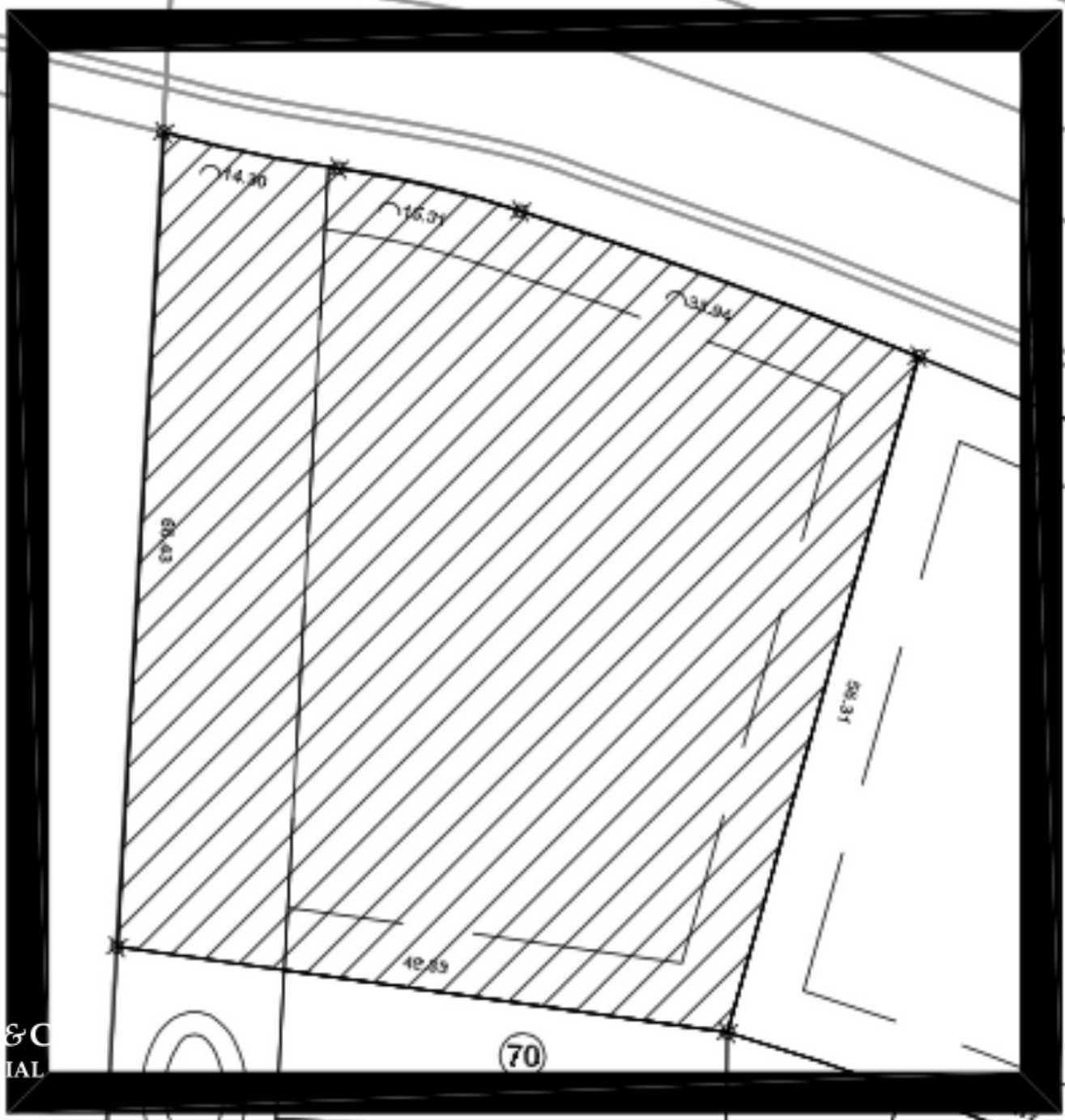
CONDOMINIO  
SENDEROS PONIENTE  
4/41





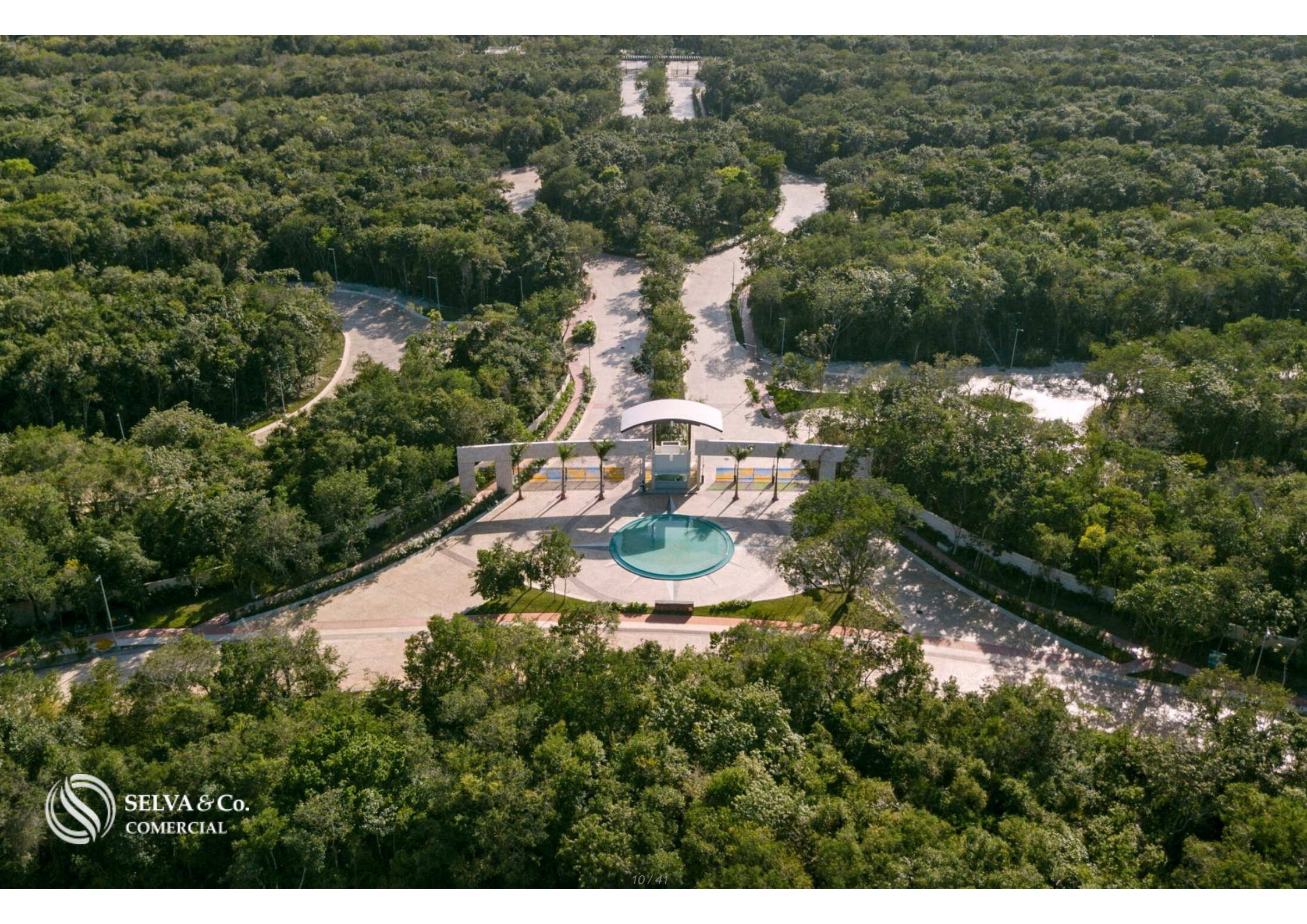


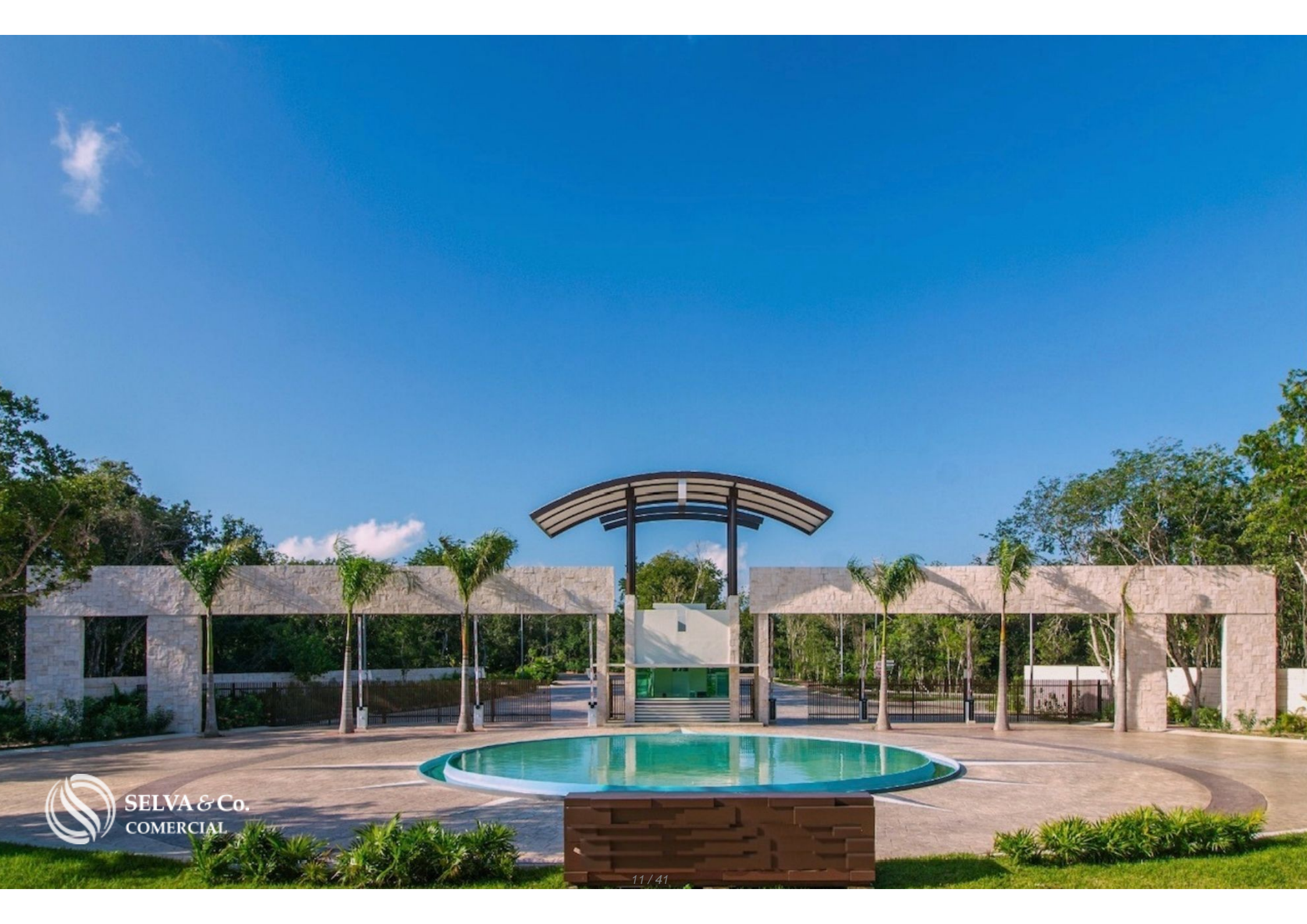




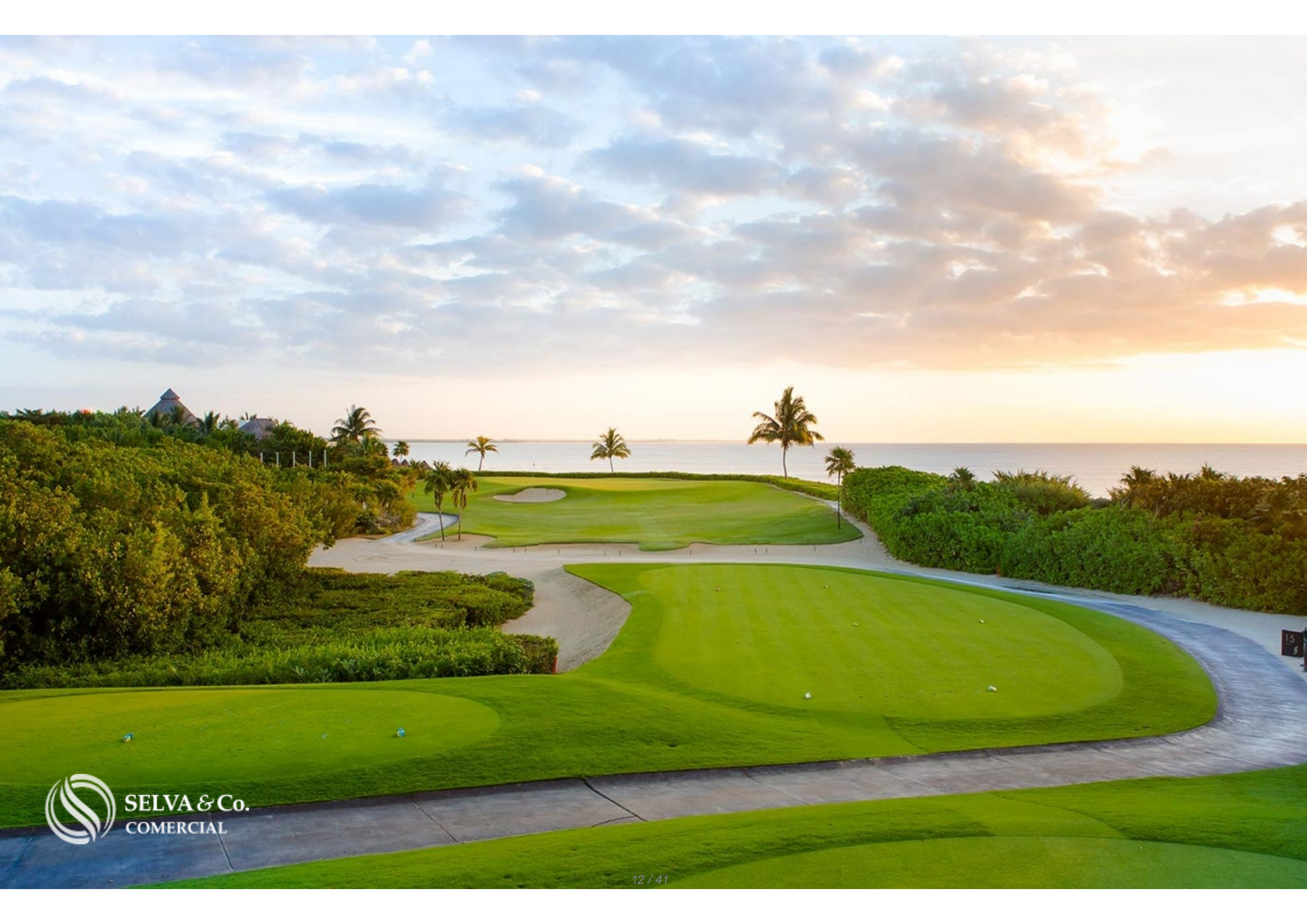
& C  
IAL

70





SELVA & Co.  
COMERCIAL





**Playa - Beach  
"Xcalacoco"**

**Gran Coyote Golf**

**Centro  
Downtown**

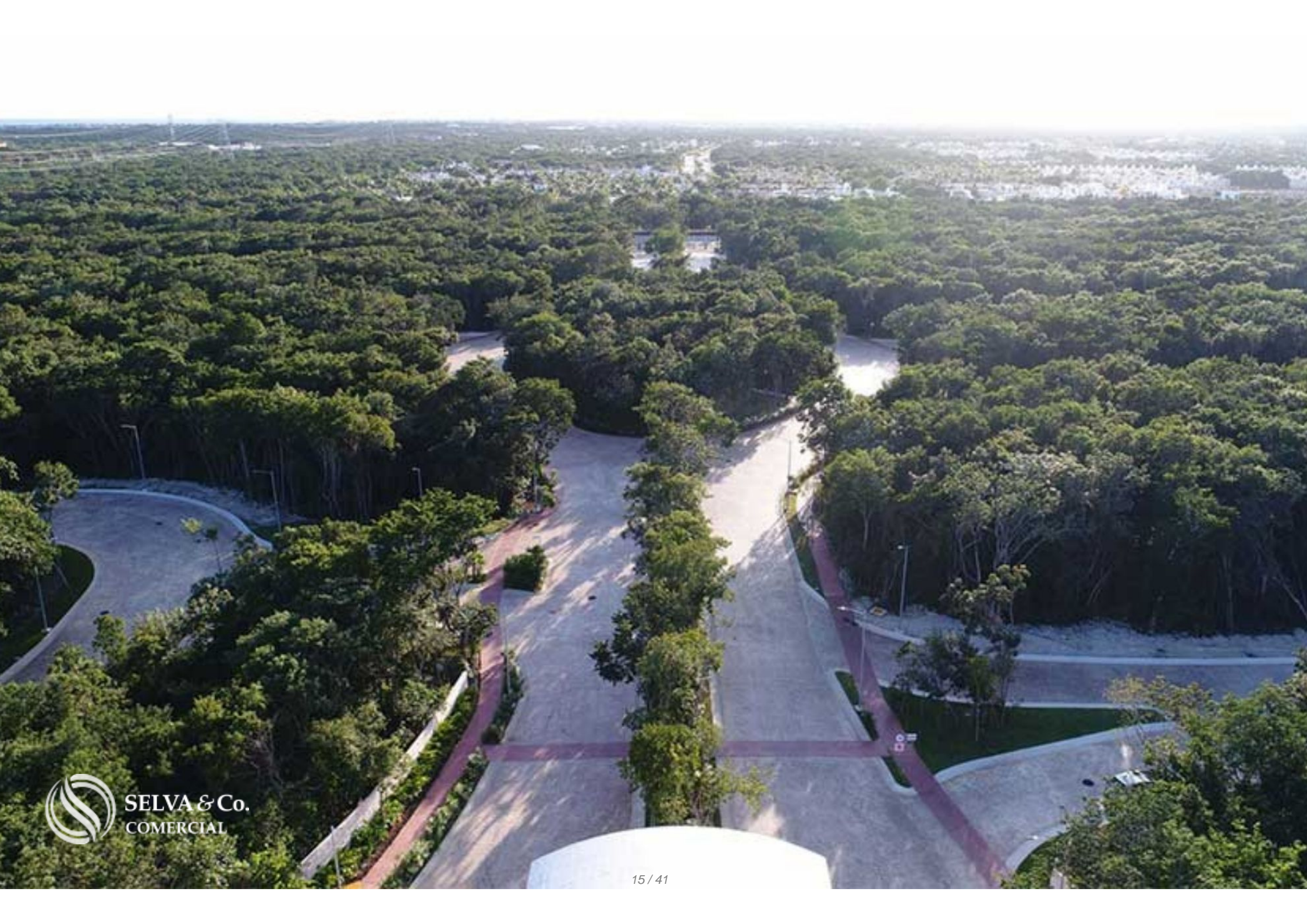
**Selvamar**

**Mayakoba Golf**



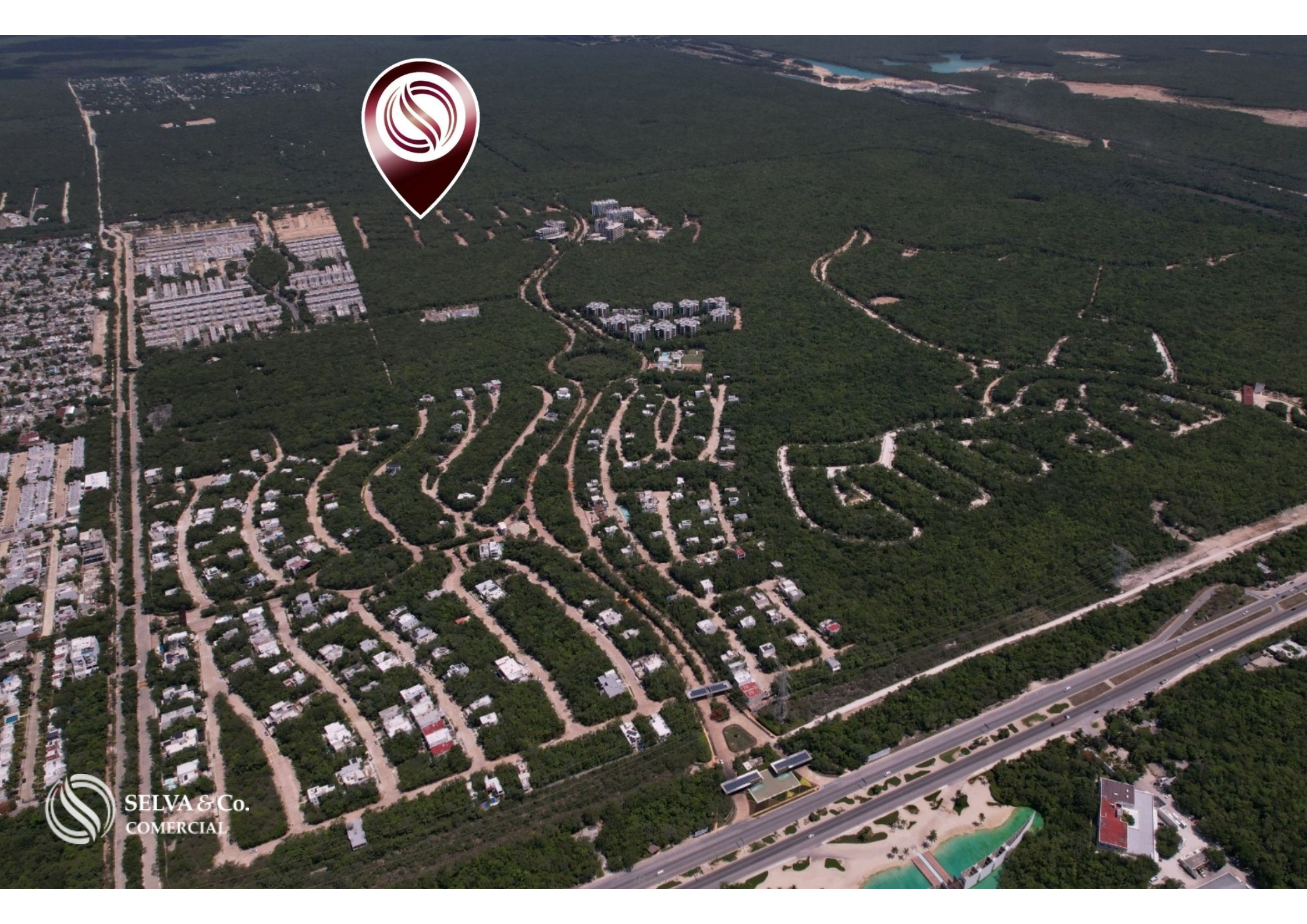
**TERRENO - LOT**







SELVA & Co.  
COMERCIAL





SELVA & Co.  
COMERCIAL



ciudad  
mayakoba

ciudad  
mayakoba



SELVA & Co.  
COMERCIAL









## *Actividades Mayakoba - Mayakoba Activities*



## *Actividades Mayakoba - Mayakoba Activities*



# Golf Mayakoba



# *Golf Mayakoba*



## Actividades Mayakoba - Mayakoba Activities



# *Pueblito Mayakoba*



## *Actividades Mayakoba - Mayakoba Activities*



# *Club de Playa Mayakoba - Mayakoba Beach club*



## *Actividades Mayakoba - Mayakoba Activities*



## Actividades Mayakoba - Mayakoba Activities



# Golf Mayakoba



# Golf Mayakoba



## Descripción

DLPC214-3

Lote dentro de residencial, en venta, Ciudad Mayakoba, Playa del Carmen

Terreno multifamiliar, en comunidad integral planeada y sustentable.

Terreno urbanizado con todos los servicios y listo para entrega. Se puede iniciar de inmediato el proyecto y solicitar licencia de obra.

Este residencial esta comprometido con el cuidado del entorno y la calidad de vida de sus habitantes.

### CARACTERÍSTICAS DEL TERRENO

COS: 50%

CUS: 2.0

Altura: 24 metros

Niveles: 6

## EL RESIDENCIAL EN NÚMEROS

24 km de ciclovías

10 hectáreas de parque

134 hectáreas de conservación natural

27 km de andadores

25 cruces para fauna

## EXTENSIÓN DEL RESIDENCIAL

409 hectáreas de las cuales el 30% es reserva natural.

## AMENIDADES DEL RESIDENCIAL

Ciclovías

Andadores

Corredores biológicos para el paso de fauna

Amplias áreas verdes

Instalaciones deportivas

Gran parque

Centro médico con consultorios

Villa comercial

Capilla

## UBICACIÓN

Terreno multi-familiar ubicado dentro de un residencial en Playa del Carmen, Quintana Roo, México.

17 minutos de la Quinta Avenida.

37 minutos al Aeropuerto Internacional de Cancún.

## ESTATUS DE LA PROPIEDAD

Titulo de propiedad, certeza legal.

## PRECIO OFICIAL

El precio oficial de esta propiedad es de 22,495,005 Pesos, el precio en US dólares es una referencia. Para la compra se usará el tipo de cambio del día.

Las imágenes utilizadas para esta publicidad son del residencial, no del terreno.

Las imágenes presentadas son ilustrativas, pueden variar al producto final en características y ubicación.

Precios sujetos a cambio sin previo aviso. Contáctanos para enviarte la lista de precios e información actualizada.

Agenda tu cita para visitar la zona o llámanos para resolver tus dudas.



# Ubicación





**SELVA & Co.**  
**COMERCIAL**

MX 984 803 2058 / US 805 308 2900  
[www.selvacomercial.com](http://www.selvacomercial.com)