



Fachada

Facade

Local comercial con 55m2 de terraza en Roma Norte, venta Ciudad de México

<i>ID: DCM219-2</i>	<i>Ubicación: Ciudad de México</i>
<i>Zona: Roma Norte</i>	<i>Tipo: Locales</i>
<i>Construcción: 320 m2 / 3,444.48 ft</i>	

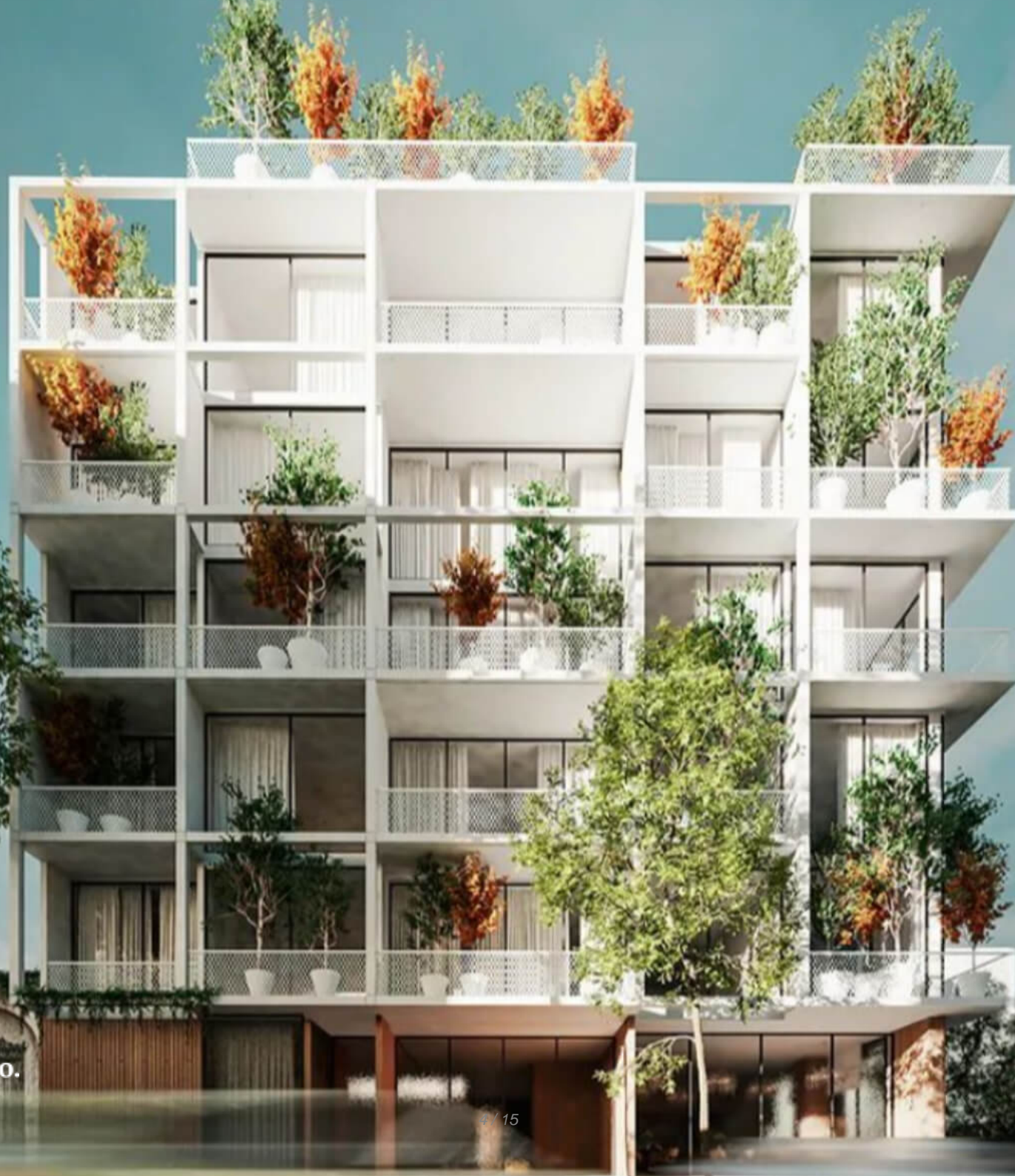


Fachada

Facade



SELVA & Co.
COMERCIAL



SELVA & Co.
COMERCIAL







Avenida Reforma
Reforma Avenue

Bosque de Chapultepec
Chapultepec forest

Departamento
Condominium



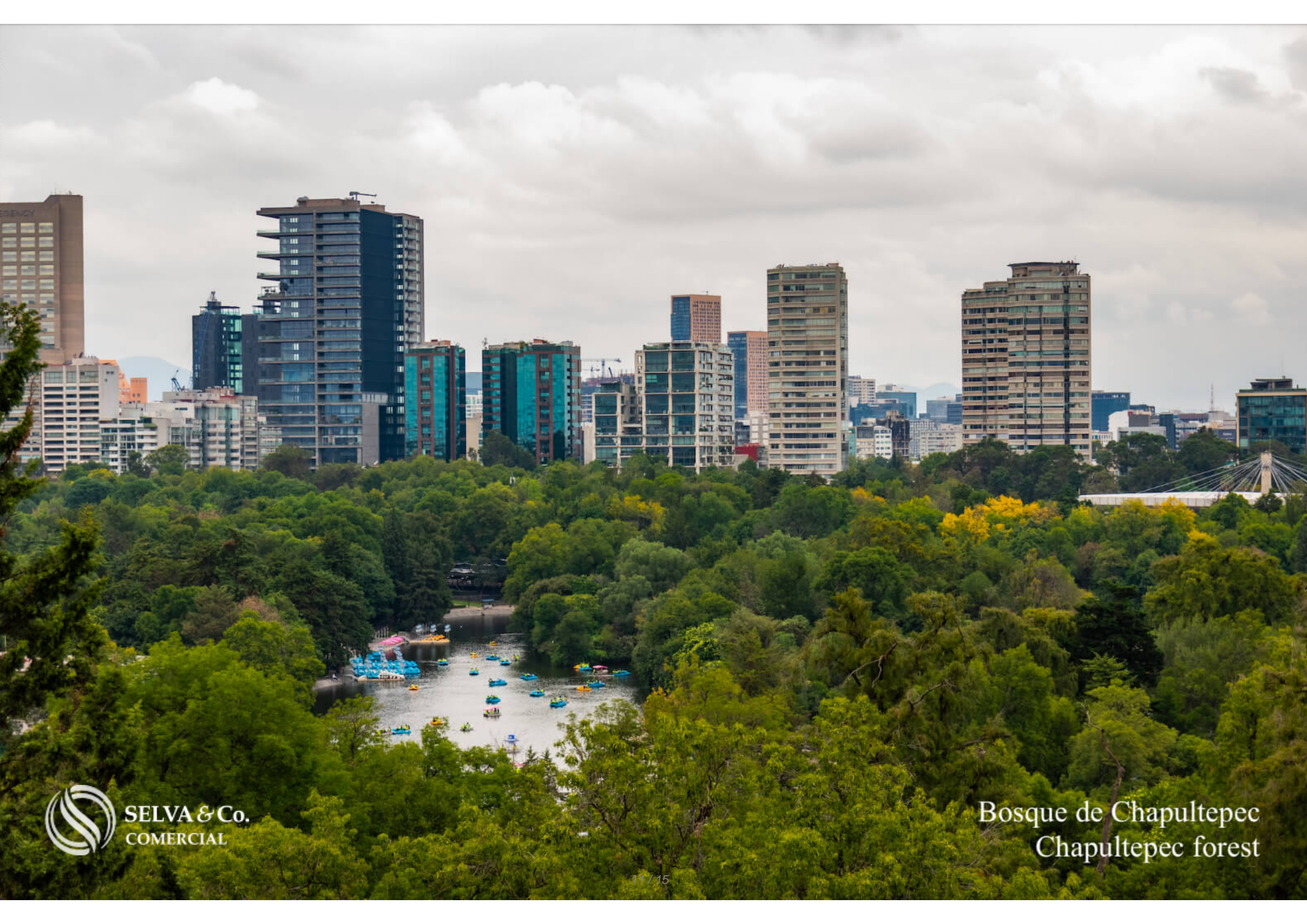
Lugares cercanos Places near by

- ★ Favoritos
- M Metro Sevilla
- ① Escuelas
- ② Supermercados
- ③ Restaurantes



Mercado Roma





Descripción

DCM219-2

Local comercial con 55m² de terraza en Roma Norte, venta Ciudad de México.

Local comercial en pre-construcción en venta en zona Roma Norte.
Ubicación en un edificio residencial de lujo.

UBICACIÓN

Departamento ubicado en la zona Roma Norte, una de las zonas con mayor demanda de la Ciudad de México.

Alrededores turísticos como Insurgentes, Condesa y La Roma.

Zona rodeada de restaurantes, boutiques y cafeterías con propuestas de la calidad más alta y vanguardista.

INVERSIÓN EN PRE-CONSTRUCCIÓN

Local en pre-venta.

PRECIO OFICIAL

El precio oficial de esta propiedad es de X Pesos, el precio en US dólares es una referencia. Para la compra se usará el tipo de cambio del día.

Los precios pueden variar de acuerdo al avance de la construcción. Contáctanos para enviarte la lista de precios e información actualizada.

Agenda tu cita para visitar la zona o llámanos para resolver tus dudas.

#CDMX #CiudaddeMexico #selvacorealty #bienesraicesCDMX
#inmueblesCiudaddeMexico #inmobiliariaCDMX #selvacomercial
#listadodepropiedadescomerciales

#localesenventaCiudaddeMexico



SELVA & Co.
COMERCIAL

MX 984 803 2058 / US 805 308 2900
www.selvacomercial.com